

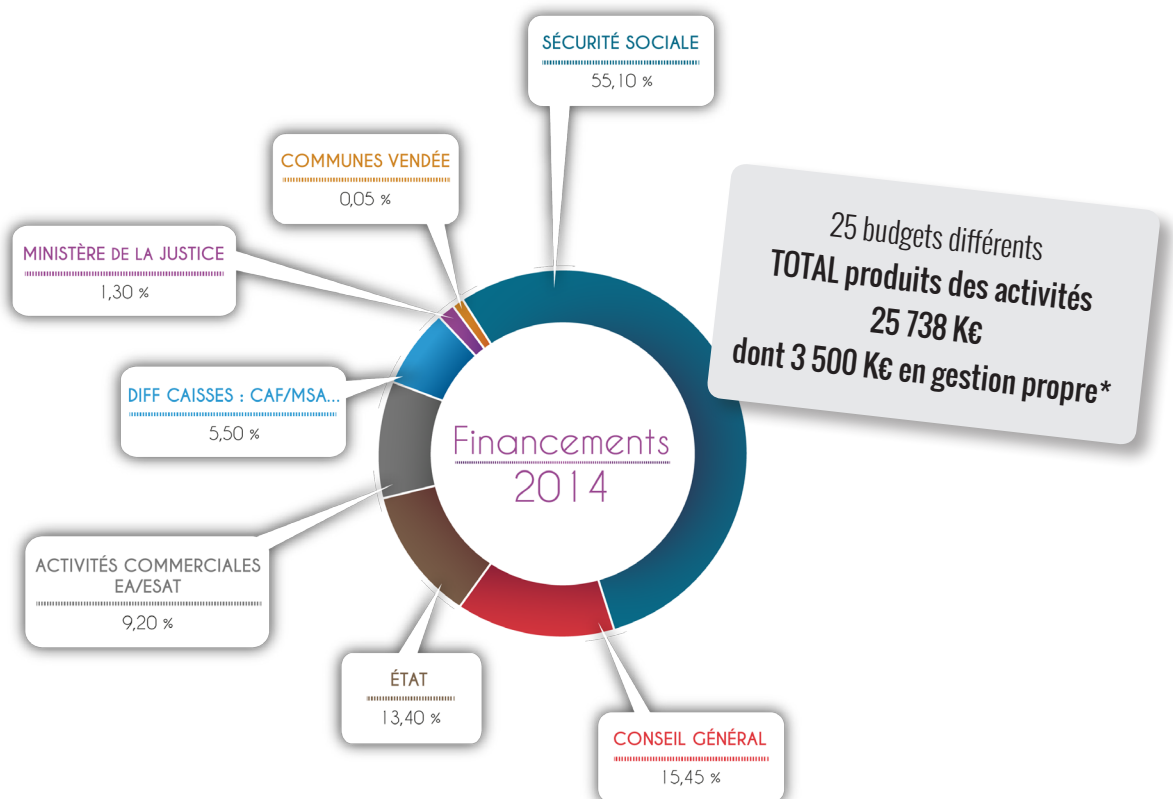
**AREAMS : CHIFFRES CLÉS DE 2014**



**481 salariés au 31.12.2014 (soit 408 ETP CDI)**



**3200 personnes accompagnées sur toute la Vendée et la Loire Atlantique**



**AG AREAMS 2015**

## ACTUALITÉS

### BILAN DES ÉVALUATIONS EXTERNES

La loi du 2 janvier 2002 rénovant l'action sociale et médico-sociale a intégré l'obligation pour les établissements sociaux et médico-sociaux d'effectuer des évaluations internes et externes.

En 2014, l'AREAMS a mené la majorité des évaluations externes de ses établissements et services, en investissant les professionnels dans une vraie dynamique d'amélioration continue de la qualité.

Cette évaluation porte « sur la pertinence, l'impact et la cohérence des actions déployées par les établissements et services, au regard d'une part, des missions imparties et d'autre part des besoins et attentes des populations accueillies »\*.

Les évaluateurs ont relevé une association structurée avec un fonctionnement associatif performant. Ils constatent une culture partagée bien que la fusion soit encore récente. Ils pointent une qualité de l'accompagnement des personnes et des modes de participations adaptés et efficaces.

Plus globalement, le service rendu et les outils utilisés sont conformes aux attendus du secteur.

Les évaluateurs ont émis quelques préconisations qui viennent conforter les choix stratégiques de l'association et de ses établissements. Avant même la finalisation des rapports, les équipes se sont investies de ces nouvelles pistes de travail et ont lancé de nouveaux chantiers : élaboration du nouveau document unique d'évaluation des risques professionnels, révision des projets d'établissement, généralisation des enquêtes de satisfaction...

L'AREAMS et ses équipes défendent une qualité de service rendu pour apporter des réponses au plus proche des besoins des usagers.

\* Définition de l'ANESM

### RESTRUCTURATION DE L'OFFRE MÉDICOSOCIALE JEUNES

L'AREAMS, en lien avec les constats et demandes de l'ARS, va restructurer son offre à destination des jeunes de 6 à 20 ans présentant une déficience intellectuelle.

Actuellement, ses IME sont situés à Saint Florent des Bois et à la Roche sur Yon, à quelques kilomètres d'intervalle. Ils accueillent et accompagnent 198 jeunes.

Afin de développer une réponse de plus grande proximité et limiter les trajets parfois trop longs pour certains jeunes, l'AREAMS souhaite ouvrir un IME à Aizenay. Elle maintiendra son établissement à Saint Florent et réorganisera une offre pour les jeunes adultes à La Roche sur Yon.

Sur Aizenay, l'implantation imaginée en collaboration avec le maire, Bernard PERRIN, se situerait dans la zone de la cité scolaire (proche du collège actuel de l'école primaire de la Pénrière et du futur lycée), facilitant l'inclusion scolaire et sociale des jeunes. Cet IME permettra l'accueil d'une soixantaine de jeunes.

Pour La Roche sur Yon, le terrain imaginé est intégré dans une zone d'activité ordinaire renforçant l'inclusion dans le tissu économique, par la proximité avec les entreprises. Cette implantation favorisera également l'inclusion sociale, par les démarches facilitées avec la proximité des services du droit commun (administration centralisée à la Roche, organismes de formation, offre de transport en commun plus importante...)... Ce site accompagnera une quarantaine de jeunes.

L'objectif est d'ouvrir les nouveaux sites en septembre 2017.

#### Contact Association

Estelle DUBOIS, chargée de communication  
02 51 05 33 59 - Port. : 06 79 37 15 75  
e.dubois@areams.fr